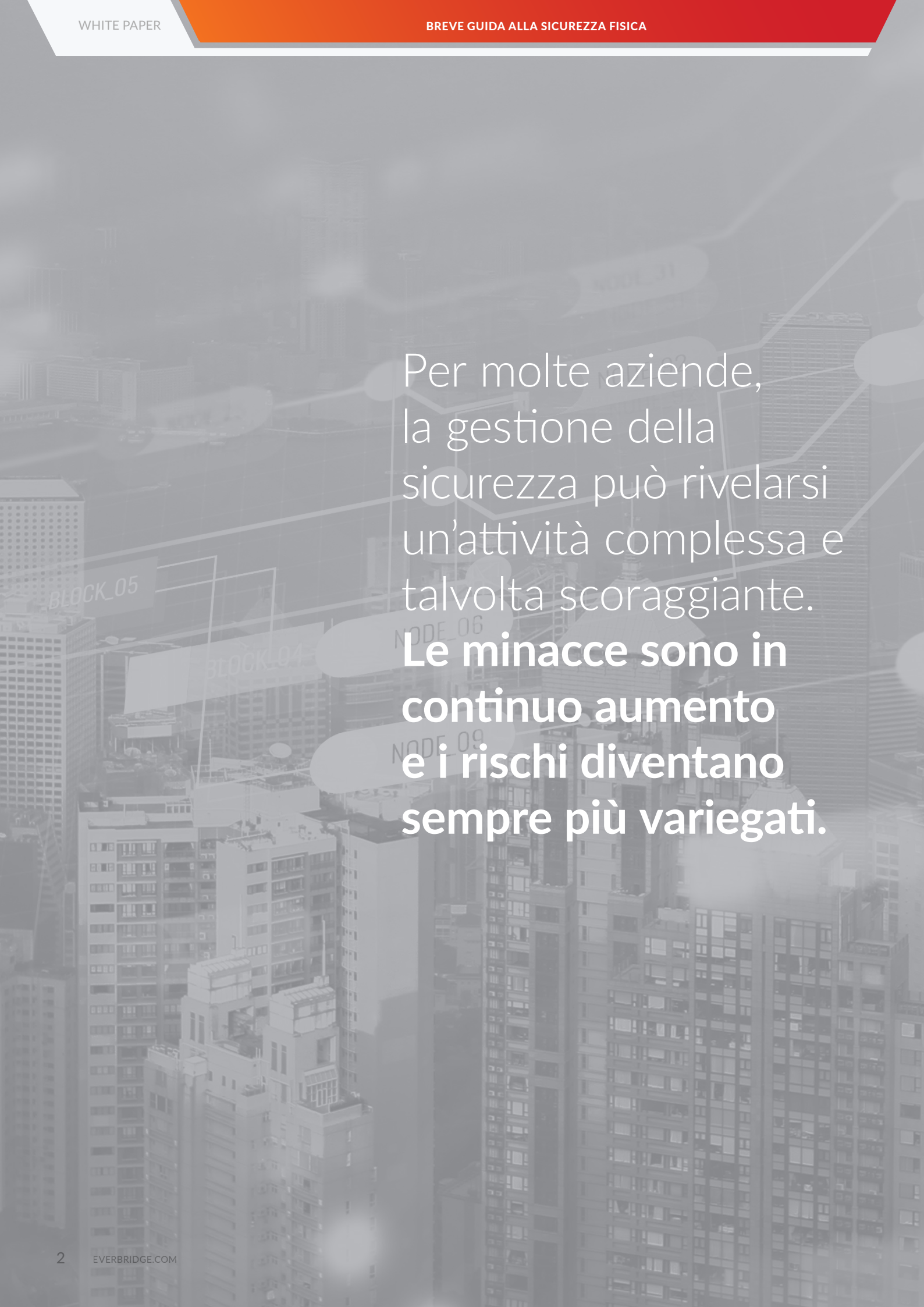




 WHITE PAPER

Breve guida alla sicurezza fisica

An aerial view of a city with a network overlay. The network consists of white lines connecting various nodes and blocks, overlaid on a semi-transparent grid. Labels like 'BLOCK_05', 'BLOCK_04', 'NODE_06', and 'NODE_09' are visible on the network lines. The background shows a dense urban landscape with many high-rise buildings.

Per molte aziende, la gestione della sicurezza può rivelarsi un'attività complessa e talvolta scoraggiante. **Le minacce sono in continuo aumento e i rischi diventano sempre più variegati.**



È molto importante non sottovalutare l'entità delle minacce.

Panoramica

Per i dirigenti, è importantissimo stare al passo con le minacce alla sicurezza che ogni anno diventano sempre più sofisticate,

estendendosi agli ambiti economico, ambientale, geopolitico, sociale o tecnologico. È molto importante non sottovalutare l'entità delle minacce, perché i rischi per la sicurezza evolvono più velocemente rispetto alla capacità di adattamento delle aziende.

È inoltre fondamentale possedere ottime capacità di leadership per favorire una cultura che promuove la sicurezza all'interno dell'azienda. In un mondo sempre più globalizzato e incerto, in cui i rischi aumentano costantemente, molti colleghi guarderanno con ammirazione a un dirigente della sicurezza che sottolinea l'importanza di agire in modo proattivo per tutelare i dipendenti e l'ambiente in cui vivono e lavorano.

Gestire la consapevolezza e la promozione di una cultura di sicurezza in un'azienda può risultare difficile perché le persone sono spesso restie ai cambiamenti. Lo scopo di una cultura consapevole è dare priorità all'agenda della sicurezza nell'azienda e individuare i modi per coinvolgere i colleghi.

Stabilire partnership con i vari reparti e coinvolgere tutti gli interessati nella missione è fondamentale per ottenere il supporto necessario per distribuire un approccio alla sicurezza che coinvolga l'intera azienda. Concentra il tuo team e la tua agenda nell'agevolare i colleghi a operare in modo sicuro piuttosto che dire semplicemente cosa non fare. Comunicazioni regolari e programmate con tutti gli interessati permetteranno di individuare e gestire più rapidamente i problemi.





Definire un business case che dimostri la visione del CEO della sicurezza come investimento commerciale.

Le piattaforme per la sicurezza fisica leader di settore sono state progettate per integrare più applicazioni e dispositivi di sicurezza non collegati tra loro e per controllarli attraverso un'unica interfaccia utente completa.

Per garantire la sicurezza in un mondo connesso, le aziende devono stare al passo con tutte le minacce emergenti per la sicurezza e valutare il potenziale impatto operativo e finanziario rispetto nel caso si trovassero in una situazione di crisi. In un panorama di minacce sempre più complesso e imprevedibile, è importante agire velocemente. Grazie a dati più completi, potrai migliorare il processo decisionale in modo da valutare i rischi ed evitare che compromettano persone e attività.

Le migliori piattaforme per la gestione della sicurezza fisica sono state progettate per integrare più applicazioni e dispositivi di sicurezza non collegati tra loro, gestendoli attraverso un'unica interfaccia utente. Raccolgono e mettono in correlazione i dati provenienti dai dispositivi di sicurezza e da sistemi informativi disparati (video, controllo degli accessi, analisi, sensori, reti, sistemi per edifici ecc.) permettendo agli addetti di individuare e risolvere preventivamente le crisi.

Le piattaforme giuste offrono numerosi vantaggi tra cui maggior controllo, una visione chiara della situazione, informazioni fruibili e report per gestire i casi in modo proattivo. Infine, queste soluzioni consentono alle aziende di ridurre i costi grazie a una maggiore efficienza e di migliorare la sicurezza grazie a una maggiore disponibilità di dati.

Dimostrare il valore commerciale e della sicurezza agli azionisti è un requisito imprescindibile affinché ogni dirigente riesca a costruire un business case credibile per un progetto di sicurezza fisica.

La sicurezza è un investimento commerciale, non una spesa in tecnologie o infrastrutture.

Pochi, però, sono i CEO con esperienza sufficiente nella gestione del rischio o della sicurezza. Di conseguenza, non è facile per loro assegnare la giusta priorità agli investimenti destinati a un contrasto efficace delle minacce emergenti e alla gestione quotidiana dei rischi aziendali. Definisci un business case che dimostri la visione del CEO della sicurezza come un investimento commerciale, non come spesa in tecnologie e/o infrastrutture.

Un aggiornamento complessivo delle tecnologie non otterrà facilmente l'approvazione. Al contrario, misura il rischio aziendale e integra i dati rilevati in un piano d'azione strategico e ben articolato per la sicurezza. I dirigenti della sicurezza devono sviluppare strategie e piani d'azione sempre più diversificati per gestire minacce nuove ed emergenti.



Le operazioni di sicurezza necessitano di una visione chiara della situazione per identificare le minacce emergenti e fornire informazioni fruibili nel corso degli eventi critici.

Le operazioni di sicurezza necessitano di una visione chiara della situazione per identificare le minacce emergenti e fornire informazioni fruibili nel corso degli eventi critici.

La strategia deve definire o spiegare precisamente la natura della problematica che intende risolvere per l'azienda. Successivamente, indica chiaramente l'approccio per affrontare la problematica. Infine, il piano d'azione dovrà includere anche le tempistiche di tutti gli interventi programmati per affrontare specifiche esigenze.

Un solido approccio alla sicurezza impone ai responsabili della sicurezza di misurare e rendicontare alla dirigenza gli indicatori chiave delle prestazioni. Gli esempi includono:

- + numero di incidenti da minacce note ed emergenti
- + numero e classificazione di eventi critici
- + intervallo dei tempi di risposta agli incidenti e agli eventi critici
- + impatti misurabili su persone, strutture, risorse e/o continuità operativa

Oltre ai numeri, includi una narrazione chiara della sicurezza in modo da aiutare i dirigenti a comprendere il successo e il valore degli investimenti.

Mettere persone, strutture e risorse al sicuro e continuare l'attività.

Un'interfaccia utente standardizzata e un quadro operativo comune permetterà agli operatori di lavorare in modo più efficiente. È dunque necessario definire e configurare in anticipo procedure operative standard e flussi di lavoro, in modo da stabilire un livello adeguato di sicurezza in caso di minacce emergenti ed eventi critici. Lo scopo di tutte le operazioni di sicurezza è mettere persone, strutture e risorse al sicuro e mantenere attivo il business.

Ogni azienda evolve nel tempo, che sia attraverso fusioni e acquisizioni, crescita organica o cambiamenti nel personale. Inoltre, i processi vengono modificati per soddisfare nuovi requisiti aziendali e di conformità. La sicurezza è un investimento a lungo termine; una decisione presa oggi dovrà supportare i requisiti di domani, a prescindere dalle minacce che si presentano. Una valutazione (audit) completa delle esigenze di sicurezza aziendali è permettere di stilare un elenco completo di requisiti per mettere al sicuro le tecnologie e le attività per il futuro.

È altrettanto importante scegliere soluzioni che permettano di attuare programmi di espansione o riduzione tenendo sotto controllo la spesa, in modo da soddisfare le esigenze riducendo il rischio di dover sostituire sistemi costosi dopo pochi anni.

Procedure e processi adeguati per la sicurezza sono una necessità per poter gestire efficacemente i volumi di dati in costante aumento utilizzati nelle aziende. Processi isolati e mancanza di interoperabilità tra le tecnologie impediscono di ricavare informazioni utili da i dati. Una gestione inefficace dei dati mette inoltre a rischio di attacchi che potrebbero compromettere la stabilità finanziaria e la reputazione dell'azienda.

Le informazioni fluiscono rapidamente alle attività di sicurezza, ogni giorno e da fonti interne ed esterne.

Le informazioni fluiscono rapidamente alle attività di sicurezza, ogni giorno e da fonti interne ed esterne e gli interventi da adottare sono sempre più dinamici e variegati. Le operazioni di sicurezza necessitano di una visione chiara della situazione per identificare le minacce emergenti e fornire informazioni fruibili nel corso degli eventi critici. Gli strumenti automatici vanno in soccorso del personale perché consentono di gestire prontamente le minacce e gli eventi critici. Fatti trovare pronto, informato e capace di agire per tutelare persone, strutture e risorse durante gli eventi critici.



È il momento di soppesare le priorità e investire nella soluzione più pragmatica che soddisfi le esigenze aziendali.

IL PUNTO DI VISTA DEGLI ANALISTI

The Forrester Tech Tide™: nel Digital Physical Security And Employee Safety, T2 2020 afferma: “Le aziende di oggi devono gestire un mondo sempre più complesso e problematico costellato di sfide per la sicurezza fisica: da interruzioni imprevedibili dovute alle condizioni meteo a eventi criminali o terroristici, fino alla perdita di dati fisici. Tutti questi incidenti influiscono sulle operazioni aziendali, riducono la produttività dei dipendenti e influiscono sulla percezione dei clienti. L'aumento della gravità e l'estensione dell'ambito dei potenziali attacchi alla sicurezza impongono alle aziende una rivalutazione della loro strategia di sicurezza fisica attuale, al fine di stabilire se i piani e i criteri siano appropriati per affrontare la miriade di minacce fisiche che incombe nell'era moderna.

Con l'ampia disponibilità di tecnologie di innovazione sul mercato, è arrivato il momento di soppesare le priorità e investire nella soluzione più pragmatica che soddisfi le esigenze aziendali”.

Nel documento Hype Cycle for Physical Security, 2018, Gartner afferma: “La sicurezza fisica non è più una funzione separata dall'IT nell'impresa di oggi. Serve un approccio per un investimento strategico nella sicurezza fisica che sia orientato al futuro e allineato agli obiettivi aziendali e alle priorità dei rischi”.

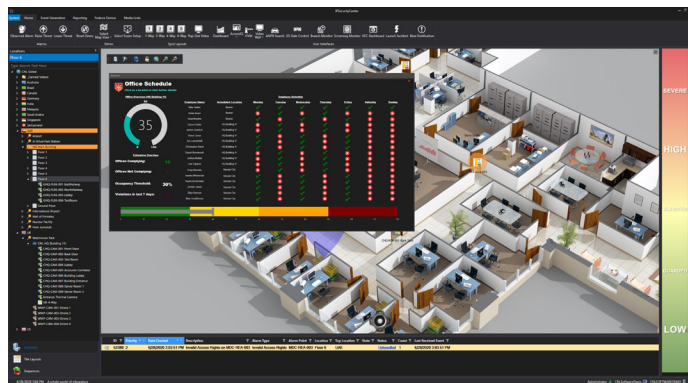


INFORMAZIONI SU CONTROL CENTER

Control Center mette in correlazione gli eventi provenienti da sistemi di sicurezza eterogenei in una panoramica comune delle attività per concentrare l'attenzione delle persone sugli aspetti importanti. La piattaforma offre agli utenti avvisi fruibili, le azioni successive da intraprendere e reportistica automatizzata per gestire i rischi al meglio, assicurare la conformità alle procedure operative e supportare la continuità delle stesse operazioni. Con i flussi di lavoro automatizzati, è possibile avere risposte rapide e coerenti e ridurre l'errore umano. Control Center agevola inoltre l'attivazione di dispositivi per garantire il controllo operativo costante e la tutela del personale. I report dinamici e la dashboard offrono dati fruibili in tempo reale per i team operativi e i responsabili.

CON CONTROL CENTER È POSSIBILE...

- ✓ Tenere sotto controllo le risorse in un quadro operativo comune per ottenere una visione chiara della situazione in tempo reale
- ✓ Ridurre il rischio con un processo decisionale automatico e procedure di conformità
- ✓ Accelerare i tempi di risposta con interventi automatici e azioni successive coerenti
- ✓ Evitare i limiti tecnologici e le spese fuori controllo grazie a una piattaforma aperta e integrata
- ✓ Prevenire il sovraccarico di informazioni con un motore organizzativo per mettere gli eventi in correlazione
- ✓ Aggiornare costantemente le parti interessate, ovunque si trovino, con un dashboard dinamico in tempo reale



Per programmi di sicurezza complessi, la nostra esperienza globale, i nostri consigli e i risultati raggiunti con i clienti non hanno pari. Scopri come possiamo aiutarti a raggiungere i tuoi obiettivi di gestione della sicurezza a lungo termine su [everbridge.com](https://www.everbridge.com).

Informazioni su Everbridge

Everbridge, Inc. (NASDAQ: EVBG) è un fornitore di software che permette di automatizzare e accelerare la risposta operativa delle aziende in caso di emergenza, per tutelare le persone e garantire il proseguimento delle attività (Keep People Safe and Businesses Running™). Più di 5500 clienti in tutto il mondo si affidano alla piattaforma di Everbridge per la Gestione degli Eventi Critici in caso di minacce alla pubblica sicurezza come terremoti, condizioni meteo eccezionali, attacchi terroristici o in caso di eventi problematici per le imprese, come ad esempio interruzioni dei servizi informatici, richiami di prodotti o interruzioni della supply chain. La piattaforma Everbridge aggrega e valuta in modo rapido e affidabile i dati relativi alla minaccia, individua le persone a rischio e il personale di pronto intervento, automatizza l'esecuzione di procedure predefinite di comunicazione e monitora l'avanzamento dei piani di risposta. Affidano la gestione della propria sicurezza a Everbridge: 8 su 10 principali municipalità degli Stati Uniti, 9 su 10 principali banche di investimento, 47 dei 50 più frequentati aeroporti del Nord America, 9 delle 10 più grandi aziende di consulenza globali, 7 dei 10 principali produttori di automobili, le 4 principali società contabili globali, 9 delle 10 principali società di assistenza sanitaria statunitensi e 6 delle principali 10 imprese tecnologiche mondiali. Everbridge ha sedi a Boston e Los Angeles ed è presente in diversi paesi tra cui in Europa: Italia, Norvegia, Paesi Bassi, Regno Unito, Francia, Germania, Grecia, Spagna e Svezia. In Asia e Medio Oriente: Singapore, Cina, Emirati. Per ulteriori informazioni è possibile consultare il sito <https://www.everbridge.com>, leggere il blog dell'azienda e seguirci su LinkedIn, Twitter e Facebook.

VISIT WWW.EVERBRIDGE.COM

